

In dieser Ausgabe:

- Vegane Schoko-Creme aus Bremerhaven
- Bremer Mammutbaum ist Nationalerbe
- Corona-Viren im Abwasser
- Demo gegen Gewalt gegen Frauen
- Werder war für eine Nacht Tabellen-Führer

Vegane Schoko-Creme aus Bremerhaven

Mervan Kuzu ist 14 Jahre alt.

Er lebt in Bremerhaven und geht dort zur Schule.

Mervan liebt Schokolade und isst gern Schoko-Creme.

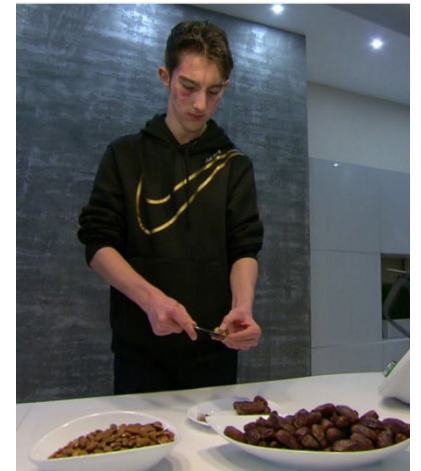
Zum Beispiel: Nutella.

Aber es stört ihn, dass in Schoko-Cremes Palmöl ist.

Palmöl ist schlecht für die Umwelt.

Denn überall auf der Welt holzt man Regenwald ab, und baut dort Palmöl-Felder.

Darum hat Mervan Kuzu eine eigene Schoko-Creme erfunden.



Choc Up

Mervans Schoko-Creme heißt: Choc Up.

Das spicht man: schokk-ab.

In Choc Up sind **keine** Produkte von Tieren.

Zum Beispiel: Eier oder Milch.

Darum ist Choc Up eine vegane Schoko-Creme.



Die Zutaten in Choc Up sind: Mandeln oder Haselnüsse, Kakao, Wasser, Salz, Sonnenblumenöl und Datteln.

Hilfe vom Arbeitsförderungs-Zentrum Bremerhaven

Mervan Kuzu will seine Schoko-Creme jetzt auch verkaufen.

Darum hat er viel im Internet gelesen. Zum Beispiel über Geschäfte und Firmen.

Er ist dann zu Lars Mickleit vom Arbeitsförderungs-Zentrum Bremerhaven gegangen.

Lars Mickleit hilft Menschen, die eine eigene Firma aufmachen wollen.

Er sagt: Mervan Kuzu hat viele gute Ideen.

Aber eine Firma aufzumachen ist schwer, wenn man erst 14 Jahre alt ist.

Lars Mickleit hat Mervan geholfen einen Antrag beim Amtsgericht zu stellen.

Stimmt das Amtsgericht dem Antrag zu, kann Mervan Kuzu seine Firma aufmachen.

Bremer Mammutbaum ist Nationalerbe



Auf dem Riensberger Friedhof in Bremen Schwachhausen steht ein großer Baum.

Der Baum ist 34 Meter hoch und 160 Jahre alt.

Der Baum heißt: Sequoiadendron giganteum.

Das spricht man: se-kwo-ja-denn-dronn gi-gan-te-um.

Das heißt: **Riesen-Mammutbaum**.

Der Riesen-Mammutbaum kommt aus Kalifornien in Amerika.

Er steht seit dem Jahr 1875 auf dem Riensberger Friedhof.

Riesen-Mammutbäume gehören zu den größten Bäumen auf der Welt.

Sie können 95 Meter hoch werden und über 3000 Jahre alt werden.

Nationalerbe-Baum

Es gibt eine Gruppe, die sich um besondere Bäume in Deutschland kümmert.

Die Gruppe heißt: Deutschen Dendrologischen Gesellschaft.

Sie hat den Riesen-Mammutbaum auf dem Riensberger Friedhof jetzt zum Nationalerbe-Baum gemacht.

Die Deutschen Dendrologischen Gesellschaft macht eine Liste.

Auf der Liste stehen die ältesten Bäume in Deutschland.

Der Riesen-Mammutbaum vom Riensberger Friedhof steht jetzt auch auf dieser Liste.

Corona-Viren im Abwasser



Ein Frühwarnsystem für Corona

Hat sich ein Mensch mit Corona angesteckt, merkt er das oft **nicht** sofort.

Er hat erst einige Tage später Anzeichen. Zum Beispiel: Schnupfen oder Husten.

Aber die Corona-Viren sind sofort im Urin und im Stuhlgang von dem Menschen.

So kommen die Corona-Viren auch schnell ins Abwasser.

Forscher können die Corona-Viren im Abwasser entdecken.

Die Forscher merken schon sehr früh, wenn es viele Corona-Fälle in einer Stadt gibt.

Sie können die Menschen dann vor Corona warnen.

Die Menschen können sich dann besser vor einer Ansteckung schützen.

Die Forscher nennen das auch: **Frühwarnsystem**.

Ein Projekt in ganz Deutschland

Forscher prüfen jetzt, ob so ein Frühwarnsystem gut funktioniert.

In 20 Städten in Deutschland testet man darum das Abwasser.

Auch in der Kläranlage Seehausen in Bremen gibt es Corona-Tests für das Abwasser.

Vielleicht kann man das Frühwarnsystem auch für andere Viren und Krankheiten benutzen.

Dann weiß man schon früh, ob es eine neue Krankheit gibt.

Dann kann man die Menschen besser vor Krankheiten schützen.

Und die Krankheiten können sich **nicht** so schnell ausbreiten.

Demo gegen Gewalt gegen Frauen

Am 14. Februar demonstrieren Menschen auf der ganzen Welt gegen Gewalt gegen Frauen.

Die Demos heißen: **One billion rising**.

Das spricht man: on-bill-jen-rei-sing.

Das soll heißen: Eine Milliarde Menschen sollen aufstehen und demonstrieren.

Die Menschen demonstrieren für mehr Rechte für Frauen und Mädchen überall auf der Welt.

Diese Demos gibt es schon seit dem Jahr 2013.

Auch in Bremen und Bremerhaven gibt es diese Demos.



Werder Bremen war für eine Nacht Tabellen-Führer

Der SV Werder Bremen hat am Freitag-Abend gegen Hansa Rostock 2:1 gewonnen.

Werder hat jetzt 41 Punkte.

Damit war Werder Tabellen-Führer von der 2. Fußball-Bundesliga.

Aber Werder war nur bis Samstag-Nachmittag Tabellen-Führer.

Denn dann hat der FC St. Pauli gegen Jahn Regensburg gewonnen.

St. Pauli hat jetzt genauso viele Punkte wie Werder.

Aber St. Pauli hat mehr Tore geschossen.

Darum sind sie jetzt wieder vor Werder in der Tabelle.

Werder ist auf dem zweiten Platz. Das ist ein Aufstiegs-Platz.

Vielleicht spielt Werder Bremen in der nächsten Saison wieder in der ersten Fußball-Bundesliga.



Fehler in der letzten Ausgabe:

In der letzten Ausgabe steht: Die Bürgerpark-Tombola geht bis zum 8. März.

Aber das ist falsch.

Die Bürgerpark-Tombola geht bis zum 8. Mai.

Wer hat die Zeitung gemacht?

Texte in Leichter Sprache:

Büro für Leichte Sprache der Lebenshilfe Bremen e.V.

www.leichte-sprache.de | Kontakt: lesen@lebenshilfe-bremen.de

Quelle Nachrichten: Mit freundlicher Genehmigung von Radio Bremen

Bildnachweise: Schoko-Creme; Mammutbaum; Abwasser: Radio Bremen | Werder: Werder Bremen | Zeichnungen: © Lebenshilfe für Menschen mit geistiger Behinderung Bremen e.V., Illustrator Stefan Albers.