

Lebenshilfe Bremen

Büro für Leichte Sprache

*inhouse-Angebote für Ämter, Firmen,
Einrichtungen, Vereine, NGOs uvm.*

- Leichte Sprache
- Einfache Sprache
- Vortrag, Seminar oder Workshop
- Prüfer*in werden
- inklusiver Einstieg

*online oder
vor Ort!*



Lebenshilfe
Bremen | Leichte Sprache

Unser Kursangebot für Sie

Liebe Interessierte,

wussten Sie, dass rund 20 % der Erwachsenen zwischen 16 und 65 Jahren in Deutschland nur schlecht lesen und schreiben können? Rein statistisch ist also jeder 5. Erwachsene in Ihrem Umfeld auf leicht verständliche Informationen angewiesen.

Vielleicht haben Sie das schon selbst in Ihrer externen oder internen Kommunikation gemerkt: Fristen werden nicht eingehalten, Beratungsgespräche geraten ins Stocken, Veranstaltungen sind schlecht besucht. Kurzum, Ihre Informationen scheinen „irgendwie“ nicht anzukommen.

Wir möchten Sie gern dabei unterstützen, das zu ändern! Mit den bewährten Konzepten von *Leichter Sprache* und *Einfacher Sprache* sowie vielen praktischen Tipps vermitteln wir Ihnen, wie Sie Ihre Zielgruppen besser erreichen.

Was darf's sein?

Wir stellen Ihnen in diesem Heft mehrfach erprobte Formate vor und geben Ihnen eine Orientierung zu den Kosten. So können Sie für sich schon einmal überlegen, was in Frage kommt.

Gerne planen und kalkulieren wir dann ein individuelles Angebot für Ihre Einrichtung, Ihre Abteilung oder Ihr Team. Kurze Impulse, mehrstündige Workshops oder intensive Schulungen über mehrere Tage, digital oder in Präsenz bei Ihnen – alles ist möglich. Lassen Sie uns gemeinsam überlegen, was am besten zu Ihnen und Ihren Zielen passt!

Methodik und Durchführung

Wir achten immer auf eine gute Balance aus theoretischem Input und praktischen Übungen. Natürlich bleibt auch immer ausreichend Zeit für Fragen, Diskussionen und Austausch in Kleingruppen. Der Umfang und die Inhalte variieren je nach Kurs-Angebot.

Gesetze und Normen

Für Träger öffentlicher Gewalt sind Texte in Leichter oder Einfacher Sprache teilweise gesetzlich vorgeschrieben (BGG, BITV 2.0).

Auch privatwirtschaftliche Unternehmen sollten sich spätestens mit dem BFG um eine verständliche Kommunikation bemühen.

Unsere Kurse sind konform zu allen aktuellen Empfehlungen:

- DIN SPEC 33429 – Empfehlungen für Deutsche Leichte Sprache
- DIN ISO 24495 – Einfache Sprache: Grundsätze und Leitlinien
- DIN 8581 – Einfache Sprache: Sprachspezifische Festlegungen

Was ist mit KI?!

Sie möchten in Ihrem Team Künstliche Intelligenz zur Vereinfachung von Texten nutzen? Dann bleibt eine menschliche Vor- und Nachbereitung, Prüfung auf inhaltliche Richtigkeit und Qualitätssicherung unerlässlich.

Wir geben Ihnen das nötige Rüstzeug dazu an die Hand und bieten Gelegenheit, die nötigen Prozesse durchzuspielen.

Gerne besprechen wir mit Ihnen vorab, ob und wie eine bestimmte KI-Anwendung innerhalb des Kurses zum Einsatz kommen soll.

Sind Sie sich unsicher, welcher Kurs der richtige für Sie ist? Wir beraten Sie gern.

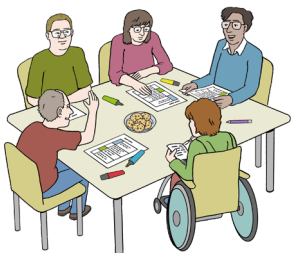
Ihr Ansprechpartner ist:

Christian Glade

Telefon: 0421 387 77 84

E-Mail: glade@lebenshilfe-bremen.de

Über uns und unsere Kurse



Das Büro für Leichte Sprache der Lebenshilfe Bremen e.V. war das erste Übersetzungsbüro für Leichte Sprache in Deutschland und hat die aktuelle Praxis maßgeblich geprägt. Seit 2004 sind wir im inklusiven Team tätig für viele unterschiedliche Auftraggeber, haben ein bekanntes Abbildungssystem für Leichte-Sprache-Bilder entwickelt und sind immer wieder gefragter Ansprechpartner für Wissenschaft und Presse.

Die Kurse werden von erfahrenen Mitarbeitenden des Büros für Leichte Sprache Bremen durchgeführt, die auch als Übersetzer*innen für Leichte und Einfache Sprache tätig sind. Sie wollen uns vor dem Kurs kennenlernen? Dann schauen Sie sich unser Video an:



QR-Code zum Video:

Das Büro für Leichte Sprache Bremen

https://www.youtube.com/watch?v=se6zM7_uWG0

Meinungen zu unseren Kursen

Unsere inhouse-Kurse orientieren sich an den Inhalten und Methoden unseres beliebten Fortbildungsangebots für einzelne Teilnehmende. Hier stehen einige kurze Eindrücke aus unseren Kursen im Jahr 2025. Die Stimmen in voller Länge finden Sie auf unserer Internetseite.

Einführung in die Leichte Sprache

„Ich kann den Kurs sehr empfehlen.
Vielen Dank für die schönen und informativen zwei Tage.“

Modulare Fortbildung

„Eine sehr gute Fortbildung! Sehr kurzweilig, sehr gute Aufteilung von konzentrierter Arbeit und Pausen. Die Anleitung durch die Kursleitung war ausgezeichnet. Die Gruppenarbeit hat im Online-Kurs sehr gut funktioniert. Die Stimmung war hervorragend, immer konstruktiv und wohlmeinend.“
„Die Referentin erklärt sehr gut, ist wertschätzend und interessiert, gibt Impulse und wertvolle Hinweise.“

Training Einfache Sprache

„Das Training war eine gute Mischung aus Theorie und Praxis. Ich kann den Kurs jeder*m weiterempfehlen, die*der sich im Arbeitsalltag mit textbasierter Wissens- und oder Informationsvermittlung beschäftigt – ganz egal, mit welcher Zielgruppe man arbeitet.“

Kompaktkurs Leichte Sprache

„Es waren 5 knackige, lehrreiche Tage mit sehr fähigen, inspirierenden Dozierenden!“



QR-Code zur Internetseite mit Zitaten und FAQ:

<https://lebenshilfe-bremen.de/angebote/buero-fuer-leichte-sprache/kurse/>

Impuls Einfache & Leichte Sprache

Vortrag zu den wichtigsten Grundlagen

1,5 bis max. 2 Stunden

250,- Euro

mit Fragerunde, aber ohne Übungsteil

2,5 bis max. 3 Stunden

350,- Euro

*inkl. praktischen Übungen zur Selbsterfahrung
umsatzsteuerbefreit nach § 4 Nr. 22a UStG.*

Der Preis gilt für eine beliebige Gruppengröße.

Durchführung bevorzugt online.

Vortrag in Präsenz nur in Bremen oder im
näheren Umkreis – zzgl. Reisekosten.

Um was geht es?

Einfach, leicht, verständlich – das ist doch alles dasselbe? Nein! Wenngleich die Grenzen zwischen Leichter Sprache, Einfacher Sprache und Standardsprache teilweise fließend sind, gibt es bedeutende Unterschiede bei Zielgruppen, Anwendung, gesetzlichen Grundlagen und zugrundeliegenden Normen und Regelwerken.

Inhalte des Vortrags

- Selbsterfahrung Sprache als Barriere
- Notwendigkeit verständlicher Kommunikation
- Unterschiede der Konzepte *Leichte Sprache* und *Einfache Sprache* mit anschaulichen Beispielen – thematisch angepasst an Ihr Tätigkeitsumfeld, z.B. Beratung, Gesundheit etc.
- Überblick über rechtliche und normative Grundlagen
- Gelegenheit für individuelle Fragen

Ziele des Vortrags

- Sie sind für die Notwendigkeit einer verständlichen und möglichst barrierefreien Kommunikation sensibilisiert.
- Sie kennen die wichtigsten Unterschiede zwischen Einfacher Sprache und Leichter Sprache.
- Sie wissen, wie Sie das Thema in Ihrer Einrichtung weiterfolgen können.

Ihr Team möchte sich erstmals mit zielgruppenorientierter Kommunikation und Verständlichkeit als Teil von Barrierefreiheit beschäftigen? Dann ist unser Vortrag genau der richtige Impuls!



Einführung Leichte Sprache

Die wichtigsten Grundlagen mit Praxisanteil

0,5 Tage (ca. 4 Stunden): ab 550,- Euro

1 Tag (ca. 7 Stunden): ab 1.000,- Euro

1,5 Tage: ab 1.450,- Euro

2 Tage: ab 1.900,- Euro

umsatzsteuerbefreit nach § 4 Nr. 22a UStG.

Alle angegebenen Preise gelten für eine Gruppe von 6 bis 16 Personen. Kleinere oder größere Gruppen sind nach Absprache möglich.

Durchführung bevorzugt online.

Bei einer Präsenz-Veranstaltung zzgl. Kosten für Anreise und ggf. Übernachtung.

Was ist Leichte Sprache?

Leichte Sprache ist für Lesende mit der niedrigsten Lesekompetenz entwickelt worden, Menschen mit geistiger Behinderung sind die primäre Zielgruppe. Standard- oder fachsprachliche Texte werden nach bestimmten Regeln so umformuliert und gestaltet, dass möglichst alle sie besser lesen und verstehen können. Angebote in Leichter Sprache sind für viele öffentliche Stellen im Rahmen der barrierefreien Kommunikation, des Behindertengleichstellungsgesetzes und der BITV verpflichtend. Darüber hinaus profitieren noch viele andere Zielgruppen von Leichter Sprache, z.B. Menschen mit einer anderen Herkunftssprache als Deutsch, Gehörlose sowie Kinder und Jugendliche mit Förderbedarf.

Inhalte des Kurses

- Selbsterfahrung Sprache als Barriere
- Geschichte des Konzepts, Zielgruppen, rechtliche Grundlagen
- *je nach Format:* Alle oder nur die wichtigsten Regeln für Wörter, Sätze, Textaufbau, Gestaltung und Bilder
- *je nach Format:* verschiedene praktische Übungen zum Schreiben und Sprechen

Ziele des Kurses

- Sie sind mit den wichtigsten Inhalten des Konzepts Leichte Sprache vertraut.
- Sie haben Ideen bekommen, wie Sie mithilfe der Leichten Sprache die Nutzer*innen Ihrer Angebote besser erreichen können.
- Bei längeren Formaten: Sie schreiben selbst erste Texte in Leichter Sprache.

Zu den Formaten

Die Formate zwischen 0,5 und 2 Tagen unterscheiden sich vor allem hinsichtlich der Zeit, die den Teilnehmenden für Übungen zur Verfügung steht. Wir empfehlen Formate mit höheren Übungsanteilen, da Leichte Sprache so am besten verinnerlicht werden kann. Für einen konkreten Praxisbezug können Sie Texte aus Ihrem Arbeitsalltag einbringen.



Workshops zu Leichter Sprache

Zur Vertiefung nach der Einführung

Dauer: zwischen **3 und 6 Stunden**
– je nach gewünschtem Praxisanteil

Kosten: **ab 500,- bis 1.000,- Euro**

umsatzsteuerbefreit nach § 4 Nr. 22a UStG.

Der Preis gilt für eine Gruppe von 6 bis 16 Personen. Kleinere oder größere Gruppen sind nach Absprache möglich.

Für die Übungen berücksichtigen wir gerne Texte und Themen aus Ihrem Tätigkeitsfeld!

Nur als Online-Format möglich!

Sie stellen nach der Einführung in die Leichte Sprache fest, dass Sie weitermachen wollen? Dann buchen Sie einen Workshop zu Ihrem Wunschthema!

Mögliche Themen:

- **Vertiefung Übersetzung mit Übung**
Textfunktion und Übersetzungsstrategie für verschiedene Textsorten
- **Vertiefung Gestaltung & Bilder mit Übung**
Schriftwahl, Seitenlayout, Funktionen und Merkmale von „leichten“ Bildern
- **Übersetzen und Texten mit KI**
Übung zur Qualität von KI-Texten, Leitfaden für das Pre- und Post-Editing; wenn möglich eigene Anwendung mit Ihrem bevorzugten Tool.

- **Vertiefung Prüfen von Leichter Sprache**

Live-Prüfgespräche und Fragerunde zum Prüfen. Organisation, Finanzierung, Moderation, Ausbildung etc. – Durchführung zusammen mit einer Vertreterin der Zielgruppe für Leichte Sprache!

- **Leichte Sprache digital**

gesetzliche Grundlagen und Best Practice für Internetseiten, Apps und Social Media, #BarrierefreiPosten, Übung zur Usability.

*Wir setzen bei allen Workshops
Grundkenntnisse zu Leichter Sprache
mindestens im Umfang einer
vierstündigen Einführung voraus!*



Training Einfache Sprache

Fit im Konzept in 8 Stunden

8 Stunden

(1 Tag oder 2 x 0,5 Tage)

1.000,- Euro

umsatzsteuerbefreit nach § 4 Nr. 22a UStG.

Der Preis gilt für eine Gruppe von 6 bis 16 Personen. Kleinere oder größere Gruppen sind nach Absprache möglich.

Für jede teilnehmende Person entstehen **zusätzliche Kosten** in Höhe von je 25,- Euro für das *Normenhandbuch Einfache Sprache mit DIN 8581-1 und DIN ISO 24495-1* als PDF. Wir empfehlen, das Normenhandbuch vor Kursbeginn zu lesen.

Durchführung bevorzugt online.

Bei einer Präsenz-Veranstaltung zzgl. Kosten für Anreise und ggf. Übernachtung.

Was ist Einfache Sprache?

Texte in Einfacher Sprache sind etwas anspruchsvoller als Texte in Leichter Sprache. Mit Hilfe der Einfachen Sprache können vor allem Fachtexte und Behördenkommunikation für ein Laienpublikum verständlicher werden.

Die Anwendungsmöglichkeiten sind jedoch so vielfältig wie die Zielgruppen: Von der Umstellung der Unternehmenskommunikation über die „Tagesschau in Einfacher Sprache“ bis hin zu vereinfachten Versionen von literarischen Klassikern.

Wer selbst Texte in Einfache Sprache schreiben will, muss dabei den Gegenstand und die Zielgruppe genau kennen. Schon Albert Einstein soll gesagt haben: „Wenn du es nicht einfach erklären kannst, hast du es nicht gut genug verstanden.“

Inhalte des Kurses

- Gemeinsames Erarbeiten der 4 Grundsätze für Einfache Sprache: Relevanz, Auffindbarkeit, Verständlichkeit, Anwendbarkeit
- Die Regeln für Einfache Sprache nach den aktuellen Normen *DIN 8581-1 und DIN ISO 24495-1*
- praktische Übungen zum Schreiben und konkrete Anwendung bei Sachtexten

Ziele des Kurses

- Sie kennen die Normen zu Einfacher Sprache.
- Sie verstehen die Unterschiede zur Leichten Sprache und zu anspruchsvolleren Sprachniveaus und können einschätzen, was für Ihre Zielgruppe wichtig ist.
- Sie formulieren eigene kurze Texte in Einfacher Sprache.



Verschiedene Formen des Deutschen

Fachsprache Standardsprache Einfache Sprache Leichte Sprache



Inklusiver Einstieg Leichte Sprache

Menschen mit und ohne Beeinträchtigung lernen gemeinsam Leichte Sprache und probieren die Zusammenarbeit aus

Leichte Sprache

Texte in Leichter Sprache sind ein wichtiges Hilfsmittel für gleichberechtigte Teilhabe und eine selbstbestimmte Lebensführung. Neben einem umfangreichen Regelsystem gehört zu guter Leichter Sprache auch immer die Beteiligung von Menschen, die auf leicht verständliche Texte angewiesen sind.

Teilnehmende

Der Kurs versteht sich als erster Impuls und niedrigschwelliges Angebot für ein inklusives Team. Es sind keine Vorkenntnisse im Bereich Leichte Sprachen nötig.

Wir empfehlen eine Gruppengröße mit bis zu **12 Teilnehmenden**, davon **2 bis 8 Menschen mit Beeinträchtigung**, die auf Leichte Sprache angewiesen sind.

Ziele des Kurses

- Das Team lernt die Grundlagen und die Bedeutung der Leichten Sprache kennen.
- Teilnehmende schreiben eigene kurze Texte in Leichter Sprache **oder** prüfen, ob die Texte gut verständlich sind.
- Das Team weiß, wie es gut und wertschätzend zusammen arbeiten kann und hat Anregungen für die weitere Professionalisierung im Bereich Leichte Sprache erhalten.

Zeitplan

Wir empfehlen **insgesamt 3 Kurstage**:

Zwischen Tag 1 und Tag 2 sollte mindestens eine Woche Abstand sein. Tag 2 und Tag 3 sollten direkt aufeinander folgen.

Folgender Ablauf hat sich bewährt:

- Tag 1 – Vormittag: Einstieg für das gesamte Team
- Tag 1 – Nachmittag: Vertiefung nur für die Personen, die Texte in Leichter Sprache schreiben wollen.
- Tag 2 mit ca. 6 Stunden insgesamt für das gesamte Team: Texte und Bilder prüfen, gemeinsam besser werden
- Tag 3 – Vormittag: Abschluss und Ausblick für das gesamte Team

Das Kurstempo orientiert sich an den Personen im Team, die den größten Unterstützungsbedarf haben. Gerne richten wir uns nach gewohnten Arbeits- und Pausenzeiten (z.B. in der WfbM).

Kosten

Für alle 3 Kurstage insgesamt: 2.750,- Euro
umsatzsteuerbefreit nach § 4 Nr. 22a UStG.

Nur in Präsenz möglich! Es kommen noch Fahrt- und ggf. Übernachtungskosten hinzu.



Leichte Sprache prüfen

Ein Kurs **nur** für Menschen, die auf Leichte Sprache angewiesen sind

Leichte Sprache prüfen

Leichte Sprache prüfen ist eine wichtige und schwierige Arbeit. Dabei beurteilen Menschen, die auf leicht verständliche Texte angewiesen sind, zum Beispiel:

- Ist der Text gut zu verstehen?
- Sind alle Wörter bekannt oder gut erklärt?
- Passen die Beispiele?
- Passen die Bilder?
- Kann man den Text gut lesen?

Teilnehmende

Der Kurs ist für maximal **10 Menschen mit Beeinträchtigung**, die auf Leichte Sprache angewiesen sind. Ihre Assistenzen dürfen zusätzlich mitmachen.

Ziele des Kurses

- Die Teilnehmenden haben eine Wertschätzung für ihre Aufgabe erhalten und können mutig ihre Meinung zu sagen.
- Sie wissen, auf was sie bei Wörtern, Sätzen, Texten und Bildern achten können
- Sie haben verschiedene Techniken und Methoden zum Prüfen kennengelernt
- Sie wissen, wie Prüfpersonen und Übersetzer*innen gut zusammen arbeiten können
- Sie haben Ideen bekommen, was sie noch im Bereich Leichte Sprache tun können.

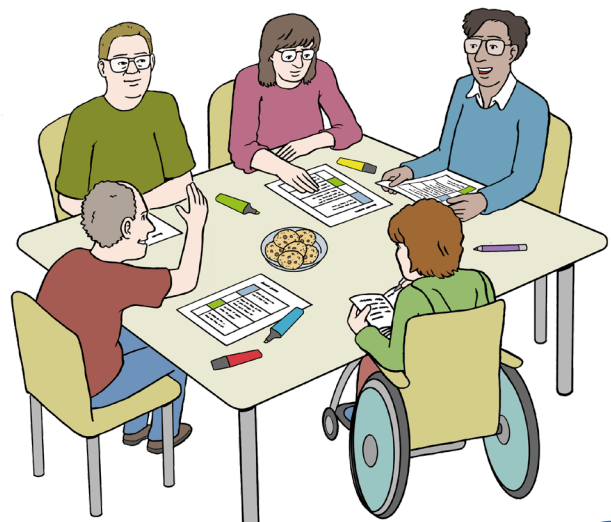
Zeitplan

Wir empfehlen **3 aufeinanderfolgende Kurstage** mit **je maximal 6 Stunden**. Das Kurs-tempo orientiert sich an den Personen im Team, die den größten Unterstützungsbedarf haben. Gerne richten wir uns nach gewohnten Arbeits- und Pausenzeiten (z.B. in der WfbM).

Kosten

Für alle 3 Kurstage insgesamt: 2.750,- Euro
umsatzsteuerbefreit nach § 4 Nr. 22a UStG.

Nur in Präsenz möglich! Es kommen noch Fahrt- und ggf. Übernachtungskosten hinzu.



Für die Kurse „Inklusiver Einstieg Leichte Sprache“ und „Leichte Sprache prüfen“ liegt auch eine Ausschreibung in Leichter Sprache vor.

Nach Möglichkeit können Teile der Kurse mit einer Co-Dozentin aus der Zielgruppe von Leichter Sprache durchgeführt werden (Mehrkosten fallen an).

Bitte sprechen Sie uns für weitere Informationen an!

Teilnahme- und Buchungsbedingungen

gültig ab Dezember 2025

Den richtigen Kurs finden

Sind Sie sich unsicher, welcher Kurs der richtige für Sie ist? Wir beraten Sie gern.

Ihr Ansprechpartner ist

Christian Glade

Telefon: 0421 387 77 84

E-Mail: glade@lebenshilfe-bremen.de

Im Zuge der konkreten Buchung erhalten Sie ein Vertragsdokument zur Unterschrift, mit dem Sie die hier genannten Stornierungsbedingungen anerkennen müssen.

Termine und Teilnehmerzahl

(1) Unsere terminlichen Kapazitäten für inhouse-Kurse sind begrenzt. Wir empfehlen, dass Sie mindestens 2 Monate vor Ihrem Wunschtermin eine Anfrage an uns richten.

(2) Die optimale Gruppengröße ist bei jedem Kurs angegeben. Andere Gruppengrößen sind nach Absprache ggf. möglich.

(3) Der Ausrichter prüft Betreuungs- und Unterstützungsbedarfe der Teilnehmenden und organisiert entsprechende Assistenzen. Betreuung und Unterstützung liegen nicht in der Verantwortung der Referent*innen.

Umfang und Inhalte der Kurse

(1) Die genauen Inhalte und Lernziele variieren je nach Kursangebot.

(2) Die Grundlage für die theoretischen Inhalte bilden stets die relevanten Normen, Gesetze, Verordnungen und Forschungsergebnisse.

(3) Sie können eigene Beispiele und Texte aus Ihrem Arbeitsbereich einreichen, aus denen wir, falls geeignet, individualisierte Übungen anfertigen. Eigene Beispiele und Texte müssen bis eine Woche vor Veranstaltungsbeginn digital an uns gesendet werden.

Kosten

(1) Je nach gewünschtem Format fallen unterschiedliche Kosten an.

(2) Für all unsere Kurs-Angebote gilt eine Umsatzsteuerbefreiung gemäß § 4 Nr. 22a UStG.

(3) Das vereinbarte Honorar umfasst die Zeit für Vor- und Nachbereitung, die persönliche Anwesenheit der Kursleitung sowie sämtliche Schulungsunterlagen für die Teilnehmenden.

(4) Bei Präsenz-Veranstaltungen fallen zusätzliche Reisekosten an, die wir Ihnen in Rechnung stellen (Bahnfahrt 2. Klasse, ggf. Übernachtung). Die Hotelbuchung kann auch direkt über Sie erfolgen.

Art der Durchführung: Digitaler Kurs

(1) Das Büro für Leichte Sprache kann einen digitalen Schulungsraum über die Plattform Zoom bereitstellen.

Gerne können wir die Schulung auch über Ihre bevorzugte Plattform veranstalten, z.B. BBB, WebEx, MSTEams. Dazu muss sichergestellt sein, dass alle nötigen Funktionen (z.B. Breakout-Räume, Bildschirm teilen) durch das Büro für Leichte Sprache bedient werden können.

(2) Die Teilnehmenden sind selbst dafür verantwortlich, dass sie über das passende Equipment zur Teilnahme an einer digitalen Schulung verfügen (Computer, Kamera, Mikro/Headset).

(3) Eine hybride Durchführung ist für Vorträge möglich. Für längere Formate mit praktischen Übungen raten wir davon ab.

Art der Durchführung: Präsenz-Kurs

(1) Für die Durchführung eines Präsenz-Kurses gibt es folgende Anforderungen an die Räumlichkeiten: Flipchart, Pinwand, Moderationskoffer (Eddings, Moderationskärtchen, Pins etc.), Beamer und daran angeschlossener Laptop mit Internet-Zugang, Tische für Teilnehmende

möglichst in U-Form gestellt, bei Bedarf zweiter Raum für Übungen, separater Tisch für Anschauungsmaterial.

(2) Die Teilnehmenden benötigen Schreibmaterial; in der Regel reichen Papier und Stifte.

(3) Bei längeren Formaten und Workshops zu KI-Anwendungen oder Leichter Sprache im Internet sollten alle Teilnehmenden über eigene Laptops und Internet-Zugang verfügen.

Kursleitung

(1) Im Büro für Leichte Sprache sind vier Mitarbeitende als Referent*innen für inhouse-Schulungen im Einsatz. Alle bringen umfangreiche Erfahrungen als Übersetzer*innen für Leichte Sprache und Einfache Sprache mit und leiten regelmäßig verschiedene Schulungsformate.

(2) Im Krankheitsfall oder bei Verhinderung der ursprünglich vorgesehenen Kursleitung kann in der Regel eine Vertretung aus dem Team den Termin übernehmen.

Stornierungsfristen, Änderungen im Format

(1) Alle inhouse-Formate können bis **28 Tage** vor Schulungsbeginn kostenfrei storniert werden.

(2) Für Stornierungen bis **14 Tage vor Kursbeginn werden 50%** des Kurspreises berechnet. Bei einer Stornierung **nach diesem Zeitpunkt werden 100 %** des Schulungspreises in Rechnung gestellt.

(3) Sind dem Büro für Leichte Sprache bereits nicht stornierbare Reisekosten entstanden (Hotelbuchung, Bahnticket), so stellen wir Ihnen diese zusätzlich in Rechnung.

(4) Ein Wechsel in der Art der Durchführung (von Präsenz zu Digital) oder eine Verkürzung des Formats ist in der Regel ohne Stornierungsgebühren möglich.

Kursinhalte und -unterlagen

Sie erhalten in jedem Kurs von uns erstellte Handouts mit allen Inhalten, die für den jeweiligen Kurs relevant sind. Wir stellen Ihnen die Kursunterlagen vorab per E-Mail oder in unserer Cloud zum Download zur Verfügung. Die Zugangsdaten erhalten Sie etwa eine Woche

vor dem Kurs. Eine inhaltliche Vorbereitung vor Kursbeginn ist in der Regel nicht nötig.

Bei einer Durchführung in Präsenz stimmen wir uns mit Ihnen ab, welche Unterlagen ausgedruckt vorliegen sollen.

Die Inhalte der Kurse sind vertraulich.

Kursunterlagen sind urheberrechtlich geschützt. Die Nutzung ist ausschließlich zum Eigengebrauch gestattet. Vervielfältigung, Verbreitung, öffentliche Zugänglichmachung und Bearbeitung sind ganz oder in Teilen nicht gestattet. Die Online-Kurse werden nicht aufgezeichnet.

Rechnung

Die Rechnung erhalten Sie wenige Tage nach der durchgeführten Veranstaltung per E-Mail als PDF. Wir bitten um eine Überweisung innerhalb von 30 Tagen. Andere Rechnungsmodalitäten sind nach Absprache möglich.

Bescheinigungen

Für alle Formate ab 4 Stunden können wir bei Bedarf Teilnahme-Bescheinigungen ausstellen, auf denen die vermittelten Inhalte und der Stundenumfang dargestellt sind. Schicken Sie uns dafür bitte eine Liste mit Vor- und Nachnamen aller Teilnehmenden.



Alle Bilder:
© Lebenshilfe für Menschen mit geistiger Behinderung Bremen e.V.,
Illustrator Stefan Albers.

Einfach leicht verständlich

Umfangreiche Vorlagen für Ihre eigene Ausstellung oder Aktion!



Vorlagen für bis zu 21 informative und ansprechende Plakate zu unterschiedlichen Themen rund um Leichte Sprache und Verständlichkeit, Zugang zu kurzen Videos und Hörbeispielen sowie praktisches Zusatzmaterial zum Verteilen und Mitnehmen:

Gestalten Sie mit unseren Vorlagen und Produkten Ihre eigene Aktion zur Leichten Sprache. Für weniger Barrieren und mehr Miteinander!



Link zum Shop:
<https://shop.lebenshilfe-bremen.de/produkt-kategorie/ausstellung/>



Treffpunkt Leichte Sprache

Unsere App:

Termine, Anzeigen, Chats, Videos, Audio-Dateien und noch viel mehr: Das alles bietet die App des Büros für Leichte Sprache!

Der „Treffpunkt Leichte Sprache“ ist für alle,

- die Leichte Sprache schreiben.
- die Leichte Sprache brauchen.
- die Infos über Leichte Sprache suchen.
- die sich mit anderen über Leichte Sprache austauschen wollen.
- die an unseren Kursen teilnehmen

Kostenloser Download für Android oder iOS über den QR-Code.



QR-Code zur App:
Treffpunkt Leichte Sprache



Lebenshilfe
Bremen | Leichte Sprache

Kontakt zu allen Kursen:

Christian Glade
Telefon: 0421 387 77 84
E-Mail: glade@lebenshilfe-bremen.de

Lebenshilfe Bremen e.V.
Büro für Leichte Sprache
Waller Heerstraße 55
28217 Bremen

www.leichte-sprache.de
www.lebenshilfe-bremen.de
shop.lebenshilfe-bremen.de