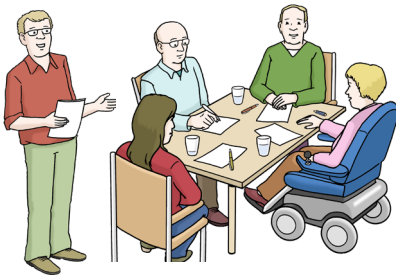


# Prüfer werden für Leichte Sprache



## Kurse für Prüfer



**Du ärgerst dich über schwierige Texte?  
Du willst Texte lesen, die du verstehst?**

Wir sind das Büro für Leichte Sprache  
von der Lebenshilfe Bremen.

Wir machen Kurse für Menschen,  
die Prüfer werden wollen.

Diese Kurse sind in Leichter Sprache.

## Was ist Leichte Sprache?

Leichte Sprache ist leichter zu lesen.

Texte in Leichte Sprache haben zum Beispiel

- einfache Wörter
- kurze Sätze.
- Bilder.

Viele Menschen verstehen Leichte Sprache besser.

Dann wissen sie auch mehr.

So können sie besser entscheiden und selbst bestimmen.

Das ist für viele Bereiche im Leben wichtig.





## Was tun Prüfer?

**Ohne** Prüfer gibt es keine **Leichte Sprache**.

Prüfer sind Menschen mit Lern-Schwierigkeiten.

Prüfer haben Probleme beim Lesen von schwierigen Texten.

**Darum sind Prüfer sehr wichtig für Leichte Sprache.**



Denn Prüfer können gut sagen:

Ich verstehe dieses Wort **nicht**.

Ich verstehe diesen Satz **nicht**.

Der Text ist viel zu lang.

Ich weiß gar **nicht**, um was es geht.

Die Meinung von Prüfern ist sehr wichtig für die Übersetzer.

Prüfer und Übersetzer sollen gut zusammen arbeiten.

## Infos zum Kurs



### Im Kurs reden wir über:

- die Arbeit als Prüfer,
- wie man prüfen kann,
- Regeln für das Prüfen,
- Mut haben und Mut machen,
- wie Prüfer und Übersetzer zusammen arbeiten

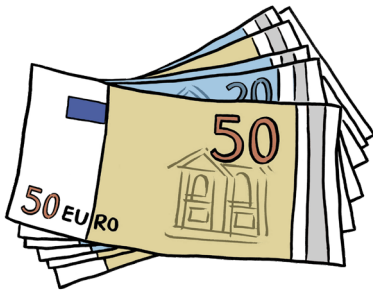


### Für wen ist der Kurs?

Der Kurs ist für Menschen mit geistiger Behinderung, die Prüfer werden wollen.

Assistenzen dürfen auch beim Kurs mitmachen.

## Wie teuer ist der Kurs?



Ein Kurs-Tag kostet bei uns: 900 Euro  
Eine Prüferschulung hat 3 Tage: 2.700 Euro  
Vielleicht wollen Sie einen Kurs  
mit mehr oder weniger Tagen machen.  
Wir können darüber reden.

Dieser Preis ist noch **ohne** Mehrwertsteuer.  
Die Mehrwertsteuer kommt noch dazu.  
Auch unsere Fahrtkosten und Übernachtungskosten  
kommen noch dazu.



## Wo ist der Kurs?

Diese Kurse sind leider **nicht** im Internet möglich.  
Wir können die Kurse nur bei Ihnen machen.



### Mehr Infos

Lebenshilfe Bremen e.V. – Büro für Leichte Sprache  
Agnes Kühlechner  
Telefon: 0421 387 77 36  
E-Mail: [kuehlechner@lebenshilfe-bremen.de](mailto:kuehlechner@lebenshilfe-bremen.de)

Der Text ist **nicht** in Leichter Sprache

# Teilnahme- und Buchungsbedingungen

für Prüfer-Schulungen des Büros für Leichte Sprache  
der Lebenshilfe Bremen e.V.

*gültig ab Oktober 2022*

Das Büro für Leichte Sprache der Lebenshilfe Bremen e.V. bietet Prüfer-Schulungen an. Mit diesem Dokument informieren wir Sie vorab über die Bedingungen dieser Schulungen.

**Im Zuge der konkreten Buchung erhalten Sie ein Vertragsdokument zur Unterschrift, mit der Sie insbesondere die hier genannten Stornierungsbedingungen anerkennen müssen.**

---

## Termine und Teilnehmerzahl

- (1) Unsere terminlichen Kapazitäten für Prüfer-Schulungen sind begrenzt. Wir empfehlen, dass Sie mindestens 2 Monate vor Ihrem Wunschtermin eine Anfrage an uns richten.
- (2) Die Schulung eignet sich für eine Gruppe mit bis zu 10 Teilnehmenden. Zusätzlich können Assistenzen teilnehmen.
- (3) Der Ausrichter prüft Betreuungs- und Unterstützungsbedarfe der Teilnehmenden und organisiert entsprechende Assistenzen. Betreuung und Unterstützung liegen nicht in der Verantwortung der Referenten.

---

## Umfang und Inhalte der Kurse

- (1) In der Schulung erhalten die Teilnehmenden einen grundlegenden Einblick in die Arbeit einer Prüfperson.
- (2) Es wird an Beispieltextrn gearbeitet, die die Referenten zur Verfügung stellen.
- (3) Die Referenten arbeiten im Büro für Leichte Sprache als Übersetzer und leiten Prüfgespräche.

Auf Grundlage ihrer Erfahrungen vermitteln sie den Teilnehmenden, wie diese mutig Rückmeldungen zu Texten an die Übersetzer geben können.

---

## Kosten

- (1) Je nach gewünschtem Format fallen unterschiedliche Kosten an.
- (2) Alle Preise verstehen sich zzgl. 19 % Mehrwertsteuer. Sollte der Ausrichter von der Umsatzsteuer befreit sein, muss er das Büro für Leichte Sprache rechtzeitig vor Rechnungsstellung darüber informieren und ggf. eine entsprechende Bescheinigung vorhalten.
- (3) Das vereinbarte Honorar umfasst die Zeit für Vor- und Nachbereitung, die persönliche Anwesenheit des Referenten sowie sämtliche Schulungsunterlagen für die Teilnehmenden.
- (4) Für zusätzliche Reisekosten (Anreise, ggf. Übernachtung) muss der Ausrichter aufkommen.

---

## Art der Durchführung

- (1) Für die Durchführung der Prüfer-Schulung gibt es folgende Anforderungen an die Räumlichkeiten: Flipchart, Pinwand, Moderationskoffler (Eddings, Moderationskärtchen, Pins etc.), Beamer und daran angeschlossener Laptop mit Internet-Zugang, Tische für Teilnehmende möglichst in U-Form gestellt, separater Tisch für Anschauungsmaterial.
- (2) Die Teilnehmenden benötigen Schreibmaterial; in der Regel reichen Papier und Stifte.
- (3) Der Ausrichter ist verpflichtet, die Schulung nach den geltenden Corona-Regelungen zu pla-

nen und das Büro für Leichte Sprache über das Hygiene-Konzept rechtzeitig zu informieren. Die Kontrolle von Nachweisen z.B. nach 2G- oder 3G-Regel, darf nicht in der Verantwortung des Referenten liegen.

---

### Referenten des Büros für Leichte Sprache

(1) Im Büro für Leichte Sprache sind vier Mitarbeiter als Referenten für Schulungen tätig. Alle Mitarbeiter bringen umfangreiche Erfahrungen als Übersetzer für Leichte Sprache mit, arbeiten mit Prüfern zusammen und leiten regelmäßig verschiedene Schulungsformate.

(2) Im Krankheitsfall oder bei Verhinderung des ursprünglich vorgesehenen Referenten kann ggf. ein anderer Mitarbeiter den Termin übernehmen.

---

### Stornierungsfristen, Änderungen im Format

(1) Prüfer-Schulungen können bis **28 Tage** vor Schulungsbeginn kostenfrei storniert werden.

(2) Für Stornierungen bis **14 Tage vor Kursbeginn werden 50%** des Kurspreises berechnet. Bei einer Stornierung nach diesem Zeitpunkt wird der gesamte Schulungspreis in Rechnung gestellt.

(3) Sind dem Büro für Leichte Sprache bereits nicht stornierbare Reisekosten entstanden (Hotelbuchung, Bahnticket), so werden diese dem Ausrichter in Rechnung gestellt.

---

### Kursinhalte und -unterlagen

Die Inhalte der Kurse sind vertraulich. Kursunterlagen sind urheberrechtlich geschützt. Die Nutzung ist ausschließlich zum Eigengebrauch gestattet. Vervielfältigung, Verbreitung, öffentliche Zugänglichmachung und Bearbeitung sind ganz oder in Teilen nicht gestattet.



Alle Bilder: © Lebenshilfe für Menschen mit geistiger Behinderung Bremen e.V., Illustrator Stefan Albers.

---

### Infos zum Kursprogramm

**Lebenshilfe Bremen e.V.**

**Büro für Leichte Sprache**

Waller Heerstraße 55

28217 Bremen

**Agnes Kühlechner**

Telefon: 0421 387 77 36

E-Mail: [kuehlechner@lebenshilfe-bremen.de](mailto:kuehlechner@lebenshilfe-bremen.de)